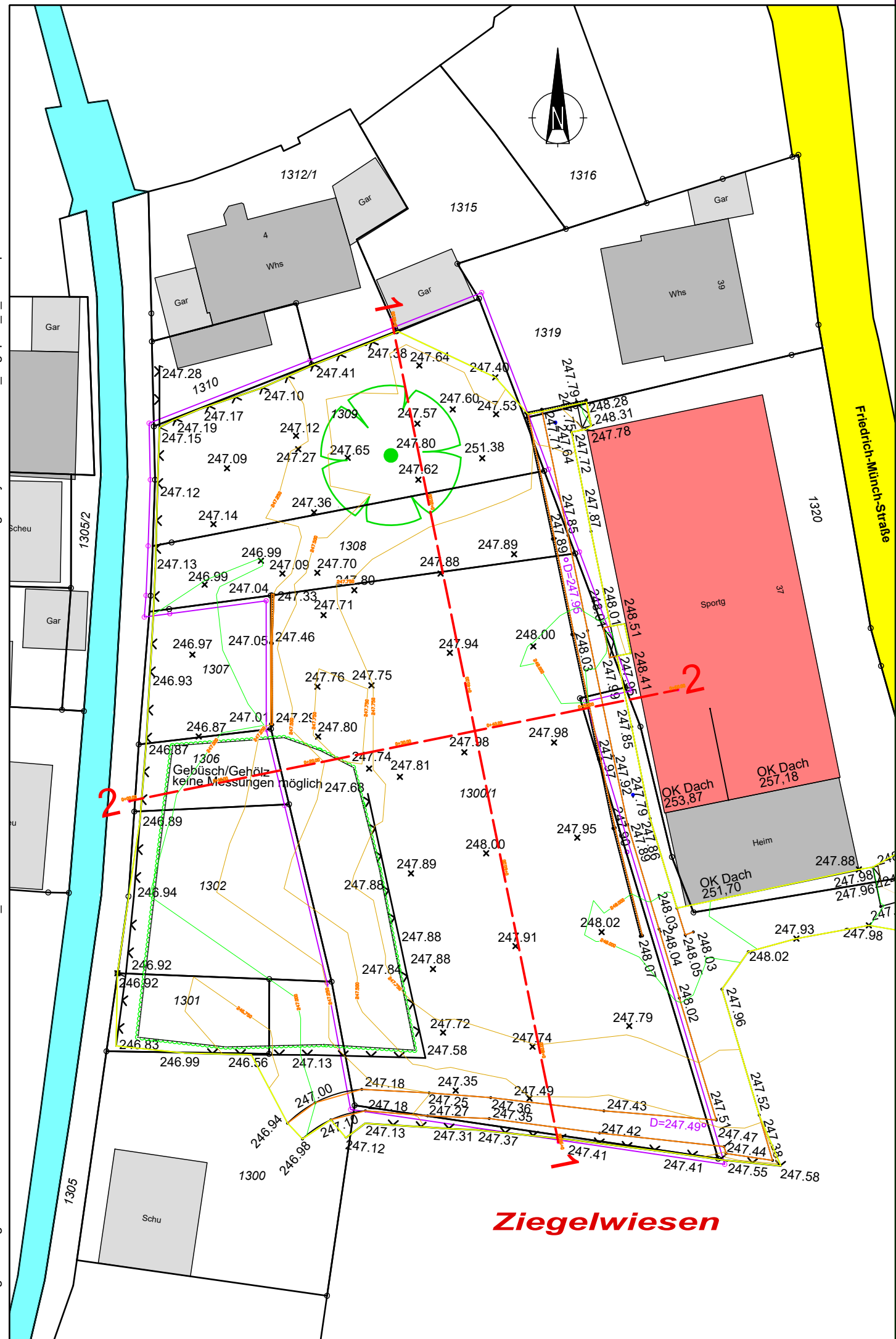


Rauschmaier Ingenieure GmbH, 74321 Bietigheim-Bissingen
 Zeichnung: T:\Baugesuch\Mühlacker\45353-Kita-Friedrich-Munch-Str-352_Daten in-out\Daten-out\230914-45353-Kita-Bestand-GK-ACAD.dwg - Layout: 45343-LP_01_Lageplan_1_500 - Speicherdatum: 2023-11-21 09:08



F					
E					
D					
C					
B					
A					
Index	Datum	bearbeitet	Datum	gesehen	Inhalt

Rauschmaier Ingenieure GmbH

Beratende Ingenieure für Bau- und Vermessungswesen
 Verkehrsanlagen Siedlungswasserwirtschaft Ingenieurvermessung
 Bauleitplanung Grün- und Sportanlagen

Sucystraße 9 74321 Bietigheim-Bissingen Tel. 07142/95340 Fax 07142/953470 ingenieure@rauschmaier.de



Projekt: Kita Friedrich-Munch-Straße

Stadt: Mühlacker **Bauherr:** Stadtbau Mühlacker GmbH
Ortsteil: vertreten durch BWG
Kreis: Pforzheim

Planinhalt:
 Lageplan
 Topografie

Lagesystem: GK <input checked="" type="checkbox"/> UTM <input type="checkbox"/>					
	Datum	Name	Projektnummer	Zeichnungsnummer	Index
Bearbeitet	21.11.2023	lu/adf	45353/00	LP_01	
Gesehen	21.11.2023				
Gefertigt : Bietigheim-Bissingen, den				Phase	Maßstab
					1:500

Dieser Plan ist urheberrechtlich geschützt. Bei Weiterverwendung ist die Rauschmaier Ingenieure GmbH als Urheber auf dem Plan zu vermerken.