

Beauftragt durch:
DR Konstrukt GmbH

**Aufhängen von Nist- und Fledermauskästen
(CEF-Maßnahme) für das Vorhaben
„Rossmann – Flurstück Nr. 1597“
in Mühlacker**



Stand:

11.02.2025

Bearbeitung:

M. Sc. Rebecca Grittner

Inhaltsverzeichnis

1.0	CEF-Maßnahmen Nist- und Fledermauskästen	1
2.0	Fotodokumentation Nist- und Fledermauskästen	2
3.0	Dauerhafte Unterhaltung und Pflege	5

Tabellenverzeichnis

Tabelle 1:	Übersicht über alle angebrachten Nisthöhlen als Erläuterung zu Abbildung 2 .	2
------------	--	---

Abbildungsverzeichnis

Abbildung 1:	Lage des Planungsgebietes (gelb) an der B10 in Mühlacker und der Maßnahmenfläche für Nist- und Fledermauskästen (rot) am Erlenbach.....	1
Abbildung 2:	Übersichtskarte Standorte Nist- und Fledermauskästen.....	1

1.0 CEF-Maßnahmen Nist- und Fledermauskästen

Anlass und Ziel

Die DR Konstrukt GmbH plant die Bebauung des Flurstücks Nr. 1597 in Mühlacker im Enzkreis (Abbildung 1). Hierfür wird ein vorhabenbezogener Bebauungsplan aufgestellt. Aufgrund nicht 100 %-iger Einsicht der Gehölze (Kartierung während der Vegetationszeit) wurde als bestandsstützende Maßnahme empfohlen in der Umgebung zum Plangebiet 3 Nisthöhlen, sowie 3 Fledermausquartiere aufzuhängen.

Die Nist- und Fledermauskästen (Tabelle 1) wurden am 11.02.2025 entlang des Ufergehölzes am Erlenbach in ca. 45 Meter nördlich zum Plangebiet aufgehängt (siehe Abbildung 1).

Abbildung 1:
Lage des Planungsgebietes (gelb) an der B10 in Mühlacker und der Maßnahmenfläche für Nist- und Fledermauskästen (rot) am Erlenbach.



Abbildung 2:
Übersichtskarte Standorte Nist- und Fledermauskästen.

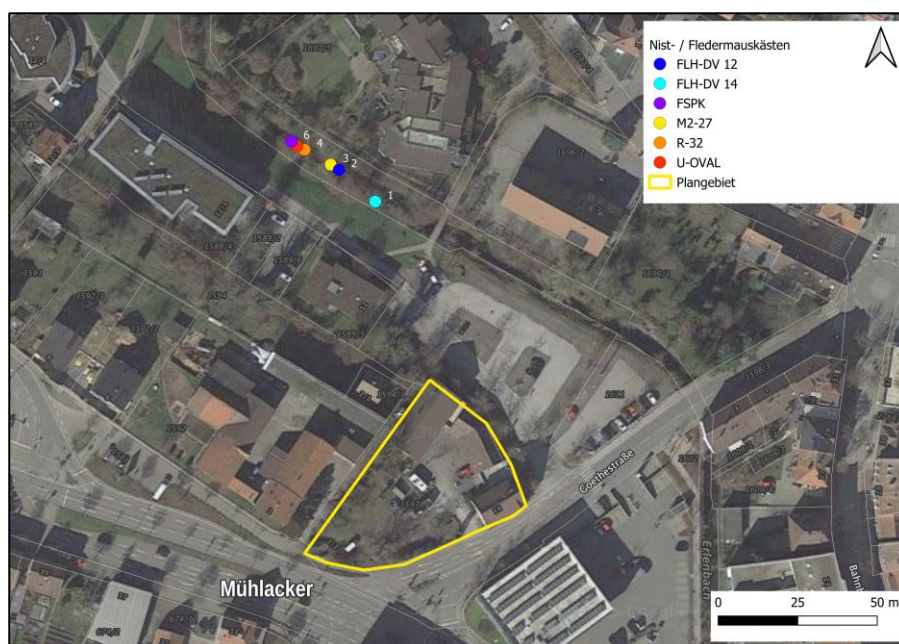


Tabelle 1: Übersicht über alle angebrachten Nisthöhlen als Erläuterung zu Abbildung 2

Nr.	Höhlentyp Hasselfeldt	GPS-Koordinaten
1	Fledermaushöhle mit dreifacher Vorderwand 14 mm „FLH-DV14“	488128; 5421774
2	Fledermaushöhle mit dreifacher Vorderwand 12 mm „FLH-DV12“	488116; 5421784
3	Nistkasten für Kleinmeisen „M2-27“	488116; 5421785
4	Nistkasten mit 32 mm Rundloch „R32“	488107; 5421794
5	Nistkasten mit ovalem Flugloch „U-Oval“	488105; 5421795
6	Fledermauspaltenkasten Dr. Nagel (FSPK)	488103; 5421796

2.0 Fotodokumentation Nist- und Fledermauskästen

Foto 1:
Fledermaushöhle Nr. 1
mit dreifacher Vorder-
wand 14 mm „FLH-
DV14“

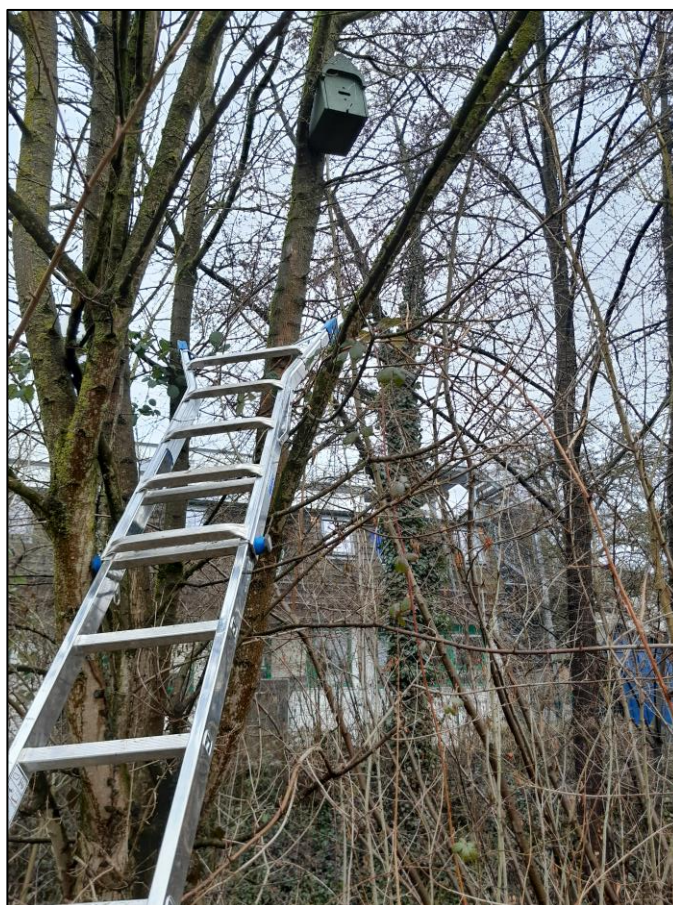


Foto 2:
Fledermaushöhle Nr. 2
mit dreifacher Vorder-
wand 14 mm „FLH-
DV14“ und Nistkasten
Nr. 3 für Kleinmeisen
„M2-27“.



Foto 3:
Nistkasten Nr. 4 mit 32
mm Rundloch „R32“



Foto 4:
Nistkasten Nr. 5 mit
ovalem Flugloch „U-
Oval“



Foto 5:
Fledermauspaltenkas-
ten Nr. 6 von Dr. Nagel
(FSPK)



3.0 Dauerhafte Unterhaltung und Pflege

Die angebrachten Nist- und Fledermauskästen sind dauerhaft zu unterhalten. Die Annahme und Belegung der Kästen sind durch ein Monitoring in der ersten drei Jahren nach dem Aufhängen zu überprüfen. Die DR Konstrukt GmbH hat sicherzustellen, dass defekte oder fehlende Kästen zeitnah repariert oder ersetzt werden. Weiterhin sind die Nistkästen auch nach dem Monitoring einmal jährlich außerhalb der Brutzeit (also im Zeitraum vom 01. Oktober bis 28. Februar) zu reinigen. Hierzu gehört ausdrücklich auch die Entfernung von Nestern des Vorjahres, um Parasitenbefall vorzubeugen. Die Reinigung der Fledermauskästen muss ebenfalls jährlich, allerdings im September stattfinden, um die Tiere nicht während der Fortpflanzungs- oder Winterschlafphase zu stören. Diese Maßnahmen sind notwendig, um die dauerhafte Funktionsfähigkeit der Kästen zu gewährleisten.

Da es sich lediglich um 6 Kästen insgesamt handelt, wird das Monitoring, aus Gründen der Verhältnismäßigkeit, für alle Kästen im September durchgeführt. Die Vogelnistkästen werden dabei besonders vorsichtig kontrolliert.